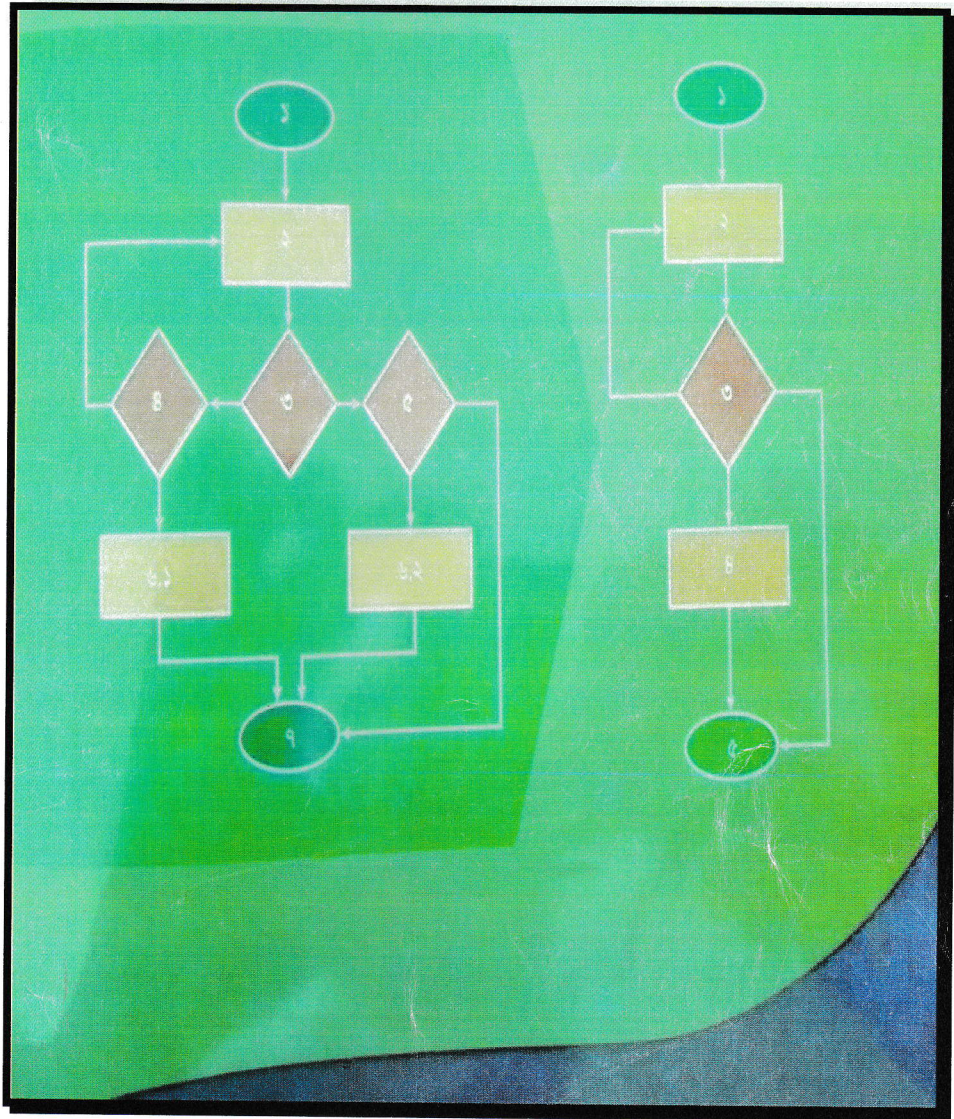


সেবা সহজিকরণ ম্যানুয়াল

বাংলাদেশ পল্লী উন্নয়ন বোর্ড

সেবার নাম: পল্লী জীবিকায়ন প্রকল্প-৩য় পর্যায় এর ঋণ
অনুমোদন প্রক্রিয়া সহজিকরণ



সূচিপত্র

ক্রঃ নং	বিষয়	পৃষ্ঠা নং
১	অফিস প্রোফাইল	২
	ক) একনজরে অফিস	৩
	খ) অফিসের ভিশন ও মিশন	৩
	গ) অফিসের পরিচিতি ও ছবি	৪-৫
	ঘ) অফিসের অর্গানোগ্রাম	৬
	ঙ) সেবার তালিকা	৬
২	সেবা প্রোফাইল	৭
	ক) সেবার নাম	৭
	খ) সেবাটি সহজিকরণের যৌক্তিকতা	৭
	গ) সেবাপ্রাপ্তির মৌলিক তথ্যাদি	৮
	ঘ) বিদ্যমান সেবা-পদ্ধতি বিশ্লেষণ	৯
	ঙ) বিদ্যমান পদ্ধতির প্রসেস ম্যাপ	১০
	প্রস্তাবিত সেবা পদ্ধতি	১১
	চ) প্রস্তাবিত প্রসেস ম্যাপ	১২
৩	TVC (Time, Visit, Cost) অনুসারে বিদ্যমান ও প্রস্তাবিত ব্যবস্থাপনার তুলনা	১৩
	ক) লেখচিত্র	১৩
৪	বাস্তবায়ন	১৪
	ক) বাস্তবায়নের অভিজ্ঞতার আনুপূর্বিক বিবরণ	১৪
	খ) বাস্তবায়নের সময়াবদ্ধ কর্মপরিকল্পনা	১৪
	গ) বাস্তবায়নের জন্য ব্যয়িত অর্থের পরিমাণ	১৪
	ঘ) বাস্তবায়নে চ্যালেঞ্জসমূহ	১৪
	ঙ) চ্যালেঞ্জ মোকাবেলায় গৃহীত ব্যবস্থাদি	১৫
	চ) সরকারি আদেশ জারির তারিখ	১৫
	ছ) প্রচারে গৃহীত ব্যবস্থাদি	১৫
	জ) পরিবীক্ষণ	১৫
	ঝ) অভিজ্ঞতালব্ধ শিক্ষণ	১৫
	ঞ) সেবা সহজিকরণ কার্যক্রমের ছবি ও ভিডিও (লিংক)	১৫
	ট) বাস্তবায়ন টিমের নাম, পদবি, ছবি	১৬
	ঠ) টেকসইকরণে গৃহীত ব্যবস্থাদি	১৬
	৫	পূর্ণরূপ

অধিদপ্তর / দপ্তর বাংলাদেশ পল্লী উন্নয়ন বোর্ড (বিআরডিবি)

মন্ত্রণালয় / বিভাগ স্থানীয় সরকার, পল্লী উন্নয়ন ও সমবায় মন্ত্রণালয়
পল্লী উন্নয়ন ও সমবায় বিভাগ

১। অফিস প্রোফাইল

ক) এক নজরে অফিস

সংস্থার নাম	বাংলা	বাংলাদেশ পল্লী উন্নয়ন বোর্ড		
	ইংরেজি	Bangladesh Rural Development Board		
	সংক্ষিপ্ত	বিআরডিবি/BRDB		
অফিস প্রধানের পদবি	প্রধান কার্যালয়ের জনবল	নিয়ন্ত্রনকারী মন্ত্রণালয়		
মহাপরিচালক	৪০০	স্থানীয় সরকার, পল্লী উন্নয়ন ও সমবায় মন্ত্রণালয়		
বিভাগীয়/আঞ্চলিক অফিস সংখ্যা	জেলা অফিস সংখ্যা	উপজেলা অফিস সংখ্যা	ইউনিয়ন অফিস সংখ্যা	অন্যান্য অফিস/প্রতিষ্ঠানের নাম ও সংখ্যা
৮	৬৪	৪৯৪	-	প্রশিক্ষণ প্রতিষ্ঠান ৩ টি
বিভাগীয় অফিসের জনবল	জেলা অফিসের জনবল	উপজেলা অফিসের জনবল	ইউনিয়ন অফিসের জনবল	অন্যান্য অফিস/প্রতিষ্ঠানের জনবল
-	৪২৭	২৭০০	-	২০০
ঠিকানা	ওয়েবসাইট	ফোন	৮৮-০২-৮১৮০০০২	
পল্লী ভবন ৫ কাওরান বাজার, ঢাকা-১২১৫	www.brdb.gov.bd	ফ্যাক্স	৮৮-০২-৮১৮০০০৩	
		ই-মেইল	dg@brdb.gov.bd dgbrdb@gmail.gov.bd	

খ) অফিসের ভিশন ও মিশন


ভিশনঃ

মানব সংগঠন ভিত্তিক উন্নত পল্লী।

মিশনঃ

স্থানীয় জনগোষ্ঠীকে সংগঠিত করে প্রশিক্ষণ, মূলধন সৃজন, আধুনিক প্রযুক্তি, বিদ্যমান সুযোগ ও সম্পদের সমন্বিত ব্যবস্থাপনার মাধ্যমে আত্মনির্ভরশীল পল্লী।

গ) অফিসের পরিচিতি ও ছবি

<p>ছবি</p>	
<p>ইতিহাস</p>	<p>ষাটের দশকের শেষ ভাগে অধিক খাদ্য ফলাও আন্দোলন সফল করার লক্ষ্যে গ্রামীণ জনশক্তিকে সংগঠিত করে উন্নত কৃষি ব্যবস্থাপনা, আধুনিক কৃষি পদ্ধতি, সেচ সম্প্রসারণ ইত্যাদির মাধ্যমে কৃষি উৎপাদন বৃদ্ধির জন্য ড. আকতার হামিদ খান কর্তৃক উদ্ভাবিত বিশ্বনন্দিত কুমিল্লা মডেলের “দ্বিস্তর সমবায় ব্যবস্থা” যা ১৯৭১ সনে সমন্বিত পল্লী উন্নয়ন কর্মসূচি (আইআরডিপি) নামে জাতীয়ভাবে চালু করা হয়। জাতির জনক বঙ্গবন্ধু শেখ মুজিবুর রহমানের নির্দেশে কৃষকের মুখে হাসি ফোটানোর লক্ষ্যে ১৯৭২ সালে সারা দেশে আইআরডিপি’কে সম্প্রসারিত করা হয়।</p> <p>সত্তর থেকে আশির দশক পর্যন্ত কৃষি ও পল্লী উন্নয়নে একক নেতৃত্বের মাধ্যমে ক্ষুদ্র ও প্রান্তিক কৃষকদের দ্বিস্তর সমবায় পদ্ধতিতে সংগঠিত করে তাঁদের প্রশিক্ষণ, পুঁজি গঠন, বাজারজাতকরণ, ঋণ সহায়তা, কৃষি প্রযুক্তি সহায়তা প্রদানের ক্ষেত্রে আইআরডিপির ব্যাপক ভূমিকা পালনের কারণে দেশ খাদ্যে স্বয়ংসম্পূর্ণতা অর্জনের দিকে অগ্রসর হয়। কৃষি উন্নয়নের পাশাপাশি আইআরডিপি উন্নয়নের স্রোতধারায় মহিলাদের সম্পৃক্তকরণের জন্য ১৯৭৫ সালে মহিলা উন্নয়ন কর্মসূচি ও বেকার যুবকদের সৃজনশীল সামাজিক শক্তিতে রূপান্তরের জন্য ১৯৭৮ সালে যুব উন্নয়ন কর্মসূচি চালু করে। বিশ্বব্যাংক ও বাংলাদেশ সরকারের যৌথ মূল্যায়ন সমীক্ষা প্রতিবেদনের সুপারিশ অনুযায়ী সরকারের এক অধ্যাদেশ বলে ১৯৮২ সালে আইআরডিপি থেকে বাংলাদেশ পল্লী উন্নয়ন বোর্ড (বিআরডিবি) গঠিত হয়।</p> <p>আশির দশকে বিআরডিবি দ্বিস্তর সমবায় পদ্ধতির পাশাপাশি অনানুষ্ঠানিক দলের মাধ্যমে দারিদ্র বিমোচন, মহিলা উন্নয়ন, যুব উন্নয়ন, গ্রামীণ নেতৃত্বের বিকাশ সাধনসহ পল্লীর জনগণের আর্থ-সামাজিক উন্নয়নের জন্য বিভিন্ন সম্প্রসারণমূলক কার্যক্রম গ্রহণ করে। এ সময়ে বিআরডিবি তার কার্যক্রমে বৈচিত্র্যতা আনয়ন করে উল্লেখযোগ্য বেশ কিছু স্বতন্ত্র প্রকল্প বাস্তবায়ন করে। আশি ও নব্বই দশকে বিআরডিবি সেচযন্ত্র ঋণের মাধ্যমে সমবায়ী কৃষকদের সেচযন্ত্র বিতরণ করে কৃষি উৎপাদনে নব বিপ্লব ঘটায়। আশির দশক থেকে সিডা, ডানিডা, ইউকে, এডিবি, ইউনিসেফ, ইফাদ, ফাও, বিশ্বব্যাংক, নোরাড, ইউএনডিপি, জাইকা ইত্যাদি দাতা সংস্থা বিআরডিবি’র সাথে উন্নয়ন অংশীদার হিসেবে কাজ করে। ১৯৮৬-১৯৯৫ মেয়াদে বিআরডিবি, বার্ড, আরডিএ, বিএইউ, জাইকা ও জাপানের কিয়োটা বিশ্ববিদ্যালয়ের যৌথ উদ্যোগে পল্লী উন্নয়নে “লিংক মডেল” নামে একটি টেকসই উন্নয়ন মডেল উদ্ভাবন করা হয় যা গ্রামীণ জনগোষ্ঠীর আর্থ-সামাজিক উন্নয়নে গুরুত্বপূর্ণ ভূমিকা পালন করেছে।</p> <p>নব্বই দশকে বিভিন্ন সরকারি ও বেসরকারি সংস্থা (এনজিও) ক্ষুদ্র ঋণসহ পল্লী উন্নয়নে বিভিন্ন কার্যক্রম শুরু করায় পল্লী উন্নয়নে ধারাবাহিক অবদান রাখার ক্ষেত্রে বিআরডিবি কৌশলগত দিক থেকে বিভিন্ন চ্যালেঞ্জ এর মুখোমুখি হয়। এ সময়ে সরকার কৃষিঋণ মওকুফ ঘোষণা করলেও বিআরডিবি’র সমবায়ী সদস্যরা মওকুফ সুবিধা প্রাপ্তি থেকে বঞ্চিত হওয়ায় তাঁরা ঋণ পরিশোধে অনীহা প্রকাশ করে। ফলে ব্যাপকভাবে ঋণ খেলাপী প্রবণতা তৈরী হয়। এ সময়ে সরকারের ব্যবস্থাস্থানে পরিচালিত সেচযন্ত্র বাজারজাতকরণ বেসরকারী খাতের জন্য উন্মুক্ত করে দেয়ার ফলে বিআরডিবি-বিএডিসি-ব্যাংক এর সম্মিলিত উদ্যোগ “সেচযন্ত্র বাজারজাতকরণ”</p>





কার্যক্রম প্রতিযোগিতার মুখোমুখি হয়। ফলে নব্বই দশকে এসে বিআরডিবি তাঁর ঐতিহ্য হারিয়ে ফেলে এবং মারাত্মক ইমেজ সংকটে পতিত হয়।

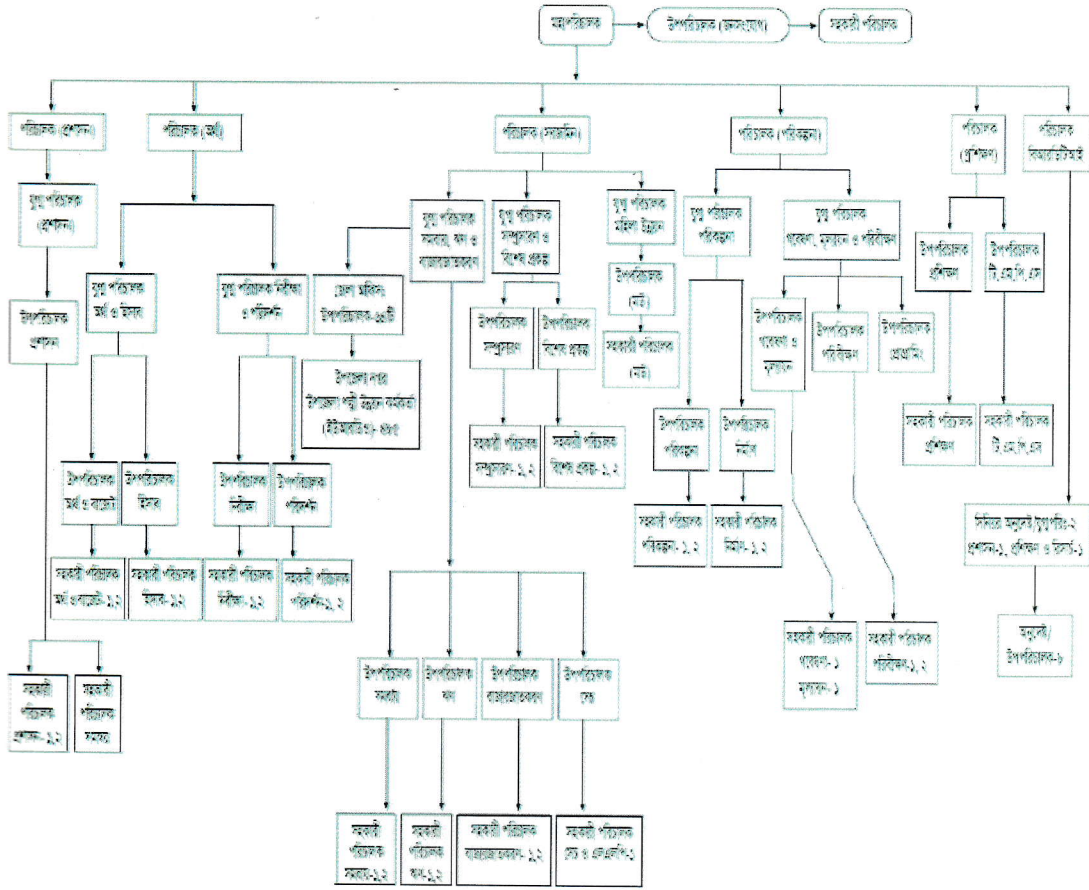
পরবর্তীতে সরকার কর্তৃক আবর্তক (কৃষি) ঋণ খাতে প্রদত্ত মঞ্জুরী ১৩১.২৫ কোটি টাকায় বিআরডিবি ব্যাপকভাবে ক্ষুদ্রঋণ কার্যক্রম শুরু করে। বর্তমানে বিআরডিবি সর্ব বৃহৎ ক্ষুদ্রঋণ সহায়তা প্রদানকারী সরকারী সংস্থা। সরকারী ও বেসরকারী পর্যায়ে ক্ষুদ্রঋণ সহায়তাকারী সংস্থা হিসেবে বিআরডিবি'র অবস্থান উল্লেখযোগ্য। বিআরডিবি দারিদ্র হ্রাসে সরকারী খাতের বেশির ভাগ অংশের ঋণের যোগান দিয়ে থাকে। প্রতিষ্ঠার পর থেকে সরকারী ও দাতা সংস্থার অর্থায়নে বিআরডিবি এ পর্যন্ত ১১৮ টি প্রকল্প সফলভাবে বাস্তবায়ন করেছে। মাননীয় প্রধানমন্ত্রী জননেত্রী শেখ হাসিনার গণতান্ত্রিক সরকার কর্তৃক গৃহিত রূপকল্প-২০২১ ও ২০৪১ অনুসরণে গৃহিত কর্মসূচির সফল বাস্তবায়নে বিআরডিবি এডিপিভুক্ত ০৬ টি প্রকল্প ও ০৯ টি কর্মসূচি বাস্তবায়নাধীন রয়েছে।

২০২০ সালে বিশ্বব্যাপী কোভিড-১৯ এর প্রাদুর্ভাবে বৈশ্বিক অর্থনৈতিক মন্দার কারণে মানুষ ব্যাপকভাবে কর্মহীন হয়ে পড়ে। এ সময়ে পল্লী এলাকায় কর্মহীন মানুষের জন্য নতুন কর্মসৃজনের মাধ্যমে পল্লী এলাকার অর্থনৈতিক কর্মকাণ্ড চালু রাখার লক্ষ্যে সরকারের নিকট থেকে ৩০০ কোটি টাকা প্রণোদনা তহবিল পাওয়া যায়। সরকার প্রদত্ত প্রণোদনা তহবিল দিয়ে এ সময় থেকে বিআরডিবি ক্ষুদ্রঋণের পাশাপাশি ক্ষুদ্র উদ্যোক্তা (এসএমই) ঋণ চালু করে। বর্তমানে বিআরডিবি উৎপাদিত পণ্যের গুণগত মানোন্নয়নের লক্ষ্যে সুবিধাভোগীদের দক্ষতা উন্নয়নের জন্য স্বল্প ও মধ্য মেয়াদি প্রশিক্ষণ প্রদান করছে। প্রশিক্ষণোত্তর সহায়তা হিসেবে লজিস্টিক ও ঋণ সহায়তা প্রদান করা হয়। বিআরডিবি এডিপিভুক্ত প্রকল্পের মাধ্যমে ক্ষুদ্র উদ্যোক্তাদের পণ্য উৎপাদনে প্রয়োজনীয় কীচামাল প্রাপ্তি ও উৎপাদিত পণ্য বাজারজাতকরণ লিংকেজ স্থাপনে কাজ করছে। বিআরডিবি পল্লী এলাকার জীবিকাসমূহকে স্থায়ীত্বশীল করার লক্ষ্যে পণ্যভিত্তিক পল্লী গঠন ও প্রসারে ব্যাপক ভূমিকা পালন করছে।

বিআরডিবি'র
বর্তমান
কার্যক্রম

১. পল্লী এলাকার জনগোষ্ঠীকে সমবায় সমিতি/পল্লী উন্নয়ন দলের মাধ্যমে সংগঠিত করে মানব অবকাঠামো সৃষ্টি;
২. চাহিদা মারফিক আয়বর্ধনমূলক ও দক্ষতা উন্নয়ন প্রশিক্ষণ এবং প্রশিক্ষণোত্তর সহায়তা প্রদান;
৩. উপকারভোগীদের মূলধন সৃষ্টি ও এর ব্যবস্থাপনা;
৪. সম্প্রসারণ ব্যবস্থাপনার মাধ্যমে প্রযুক্তি হস্তান্তর;
৫. কৃষি ঋণ ও অকৃষি খাতে ক্ষুদ্রঋণ ও ক্ষুদ্র উদ্যোক্তা (এসএমই) ঋণ সহায়তার মাধ্যমে পল্লী এলাকায় কর্মসংস্থান সৃষ্টি;
৬. স্থানীয় উদ্যোগকে উৎসাহ ও সহায়তা প্রদান (পণ্য উৎপাদনে প্রয়োজনীয় কীচামাল প্রাপ্তি, উৎপাদিত পণ্য সংরক্ষণ ও উৎপাদিত পণ্য বাজারজাতকরণ লিংকেজ স্থাপন);
৭. সচেতনতা বৃদ্ধি ও পরামর্শ সেবা কার্যক্রম;
৮. বিভিন্ন অংশীজনের (Stakeholder) মধ্যে পল্লী উন্নয়ন কার্যক্রমের সমন্বয় সাধন;
৯. স্থায়ী পর্যায়ে উন্নয়ন পরিকল্পনা প্রণয়নে সহায়তা প্রদান;
১০. পল্লী উন্নয়ন ও দারিদ্র্য হ্রাস বিষয়ক উন্নয়ন প্রকল্প বাস্তবায়ন।

ঘ) অফিসের অর্গানোগ্রামঃ



ঙ) সেবার তালিকা

ক্রম	সেবার ধরণ	সেবার নাম	মন্ত্রণালয়/ সংস্থার প্রধান কার্যালয়/ বিভাগীয়/ আঞ্চলিক/ জেলা/ উপজেলা/ ইউনিয়ন পর্যায়
১	নাগরিক সেবা	সমবায় সমিতি/পল্লী উন্নয়ন দল গঠন	উপজেলা
২		মূলধন গঠন (শেয়ার ও সঞ্চয় আদায়)	উপজেলা
৩		প্রাথমিক সমিতি/দলের সদস্যদের দক্ষতা উন্নয়ন প্রশিক্ষণ	উপজেলা
৪		কৃষিক্ষণ ও ক্ষুদ্রঋণ বিতরণ	উপজেলা
৫		মানব সম্পদ উন্নয়ন	উপজেলা
৬		গ্রামীন নেতৃত্বের বিকাশ ও নারী ক্ষমতায়ন	উপজেলা
৭		সেচযন্ত্রসহ আধুনিক কৃষি প্রযুক্তি হস্তান্তর ও সম্প্রসারণ	উপজেলা
৮		সুফলভোগীদের উৎপাদিত পণ্যের বিপণন সংযোগ স্থাপন	উপজেলা ও প্রধান কার্যালয়
৯		ক্ষুদ্র অবকাঠামো উন্নয়ন	উপজেলা
১০		স্থানীয় উন্নয়নে জনগণের সুযোগ সৃষ্টি	মাঠ পর্যায়ে
১১	অভ্যন্তরীণ সেবা	অভ্যন্তরীণ দায়-দেনা প্রতিবেদন প্রেরণ	প্রধান কার্যালয়
১২		পেনশন সেবা	প্রধান কার্যালয়
১৩		বদলি সেবা	প্রধান কার্যালয়
১৪		প্রশিক্ষণ সেবা	প্রধান কার্যালয় ও প্রশিক্ষণ প্রতিষ্ঠান

[Handwritten signature]

[Handwritten signature]

[Handwritten signature]

২। সেবা প্রোফাইল

ক) সেবার নাম: পল্লী জীবিকায়ন প্রকল্প-৩য় পর্যায় ঋণ অনুমোদন প্রক্রিয়া সহজিকরণ

খ) সেবাটি সহজিকরণের যৌক্তিকতা:

বিদ্যমান পদ্ধতিতে ঋণ অনুমোদনে সময় বেশি লাগে ও সেবা পেতে সেবাগ্রহিতাদের ভিজিট বেশি হওয়ায় সেবা প্রাপ্তিতে খরচ বেশি হয়। সময়মতো ঋণ সহযোগিতা দিতে না পারায় সুফলভোগীদের (ঋণ গ্রহিতা) আয়বর্ধনমূলক কর্মকাণ্ড বাস্তবায়নে ব্যাঘাত ঘটে, ফলে ঋণ গ্রহিতাগণ কাঙ্ক্ষিত পরিমাণে লাভ করতে পারেনা। সেবা প্রদান পদ্ধতির সহজিকরণের মাধ্যমে সেবার গুণগত মানোন্নয়ন করা গেলে সহজে এবং দ্রুততম সময়ের মধ্যে সুফলভোগীদের ঋণ সহায়তা প্রদান করা সম্ভব হবে।

গ) প্রকল্প পরিচিতি:

প্রকল্পের নাম	:	পল্লী জীবিকায়ন প্রকল্প-৩য় পর্যায়
প্রকল্পের মেয়াদকাল	:	জুলাই/২০২১ হতে জুন/২০২৬ পর্যন্ত
মোট প্রাক্কলিত ব্যয়	:	৯২৮৮৮.২৯ লক্ষ টাকা
প্রকল্প এলাকা	:	রাজশাহী, রংপুর, খুলনা, বরিশাল, ঢাকা, ময়মনসিংহ, চট্টগ্রাম ও সিলেট বিভাগের আওতায় নির্ধারিত ৪৮টি জেলার অন্তর্গত ২২০টি উপজেলা।
প্রকল্পের লক্ষ্য	:	গ্রামীণ জনগোষ্ঠীকে সংগঠিত করে প্রশিক্ষণ ও মানব সম্পদ উন্নয়নের মাধ্যমে কৃষি ও অকৃষি উৎপাদন বৃদ্ধি করে তাদের আর্থ-সামাজিক অবস্থার উন্নয়ন করা
প্রকল্পের উদ্দেশ্য	:	(i) দরিদ্র মহিলা ও পুরুষদের আর্থ-সামাজিক উপন্নয়নের জন্য সক্রিয় সংগঠন সৃষ্টি ও ব্যবস্থাপনা; (ii) সংগঠিত উপকারভোগীদের সচেতনতা ও উপযুক্ত জীবিকায়নের মাধ্যমে আয়বর্ধন সক্ষমতা উন্নয়ন ও কর্মসংস্থান সৃষ্টি; (iii) কোভিড-১৯ এর কারণে বিদেশ ফেরত কর্মহীন শ্রমিকদের কর্মমুখী প্রশিক্ষণোত্তর পুনর্বাসন; (iv) সুফলভোগীদের উৎপাদিত পণ্য বাজারজাতকরণে বিপণন সংযোগ স্থাপন এবং ন্যায্যমূল্য প্রাপ্তি নিশ্চিতকরণ; (v) টেকসই পল্লী উন্নয়নের লক্ষ্যে প্রকল্পভুক্ত ৪৮টি জেলার ২২০টি উপজেলার পল্লী উন্নয়ন দলগুলোকে সার্বিক জীবিকায়নের মাধ্যমে স্বয়ম্ভর ও শক্তিশালীকরণ
প্রকল্পের মূল কার্যক্রম	:	নতুন দল গঠন এবং পুরাতন সমিতিতে দলে রূপান্তর করে পুনঃগঠন ও সক্রিয়করণ, সঞ্চয় জমা, প্রশিক্ষণ, ক্ষুদ্র ঋণ বিতরণ, উদ্যোক্তা ঋণ বিতরণ ও আদায়।

ঘ) সেবাপ্রাপ্তির মৌলিক তথ্যাদি:

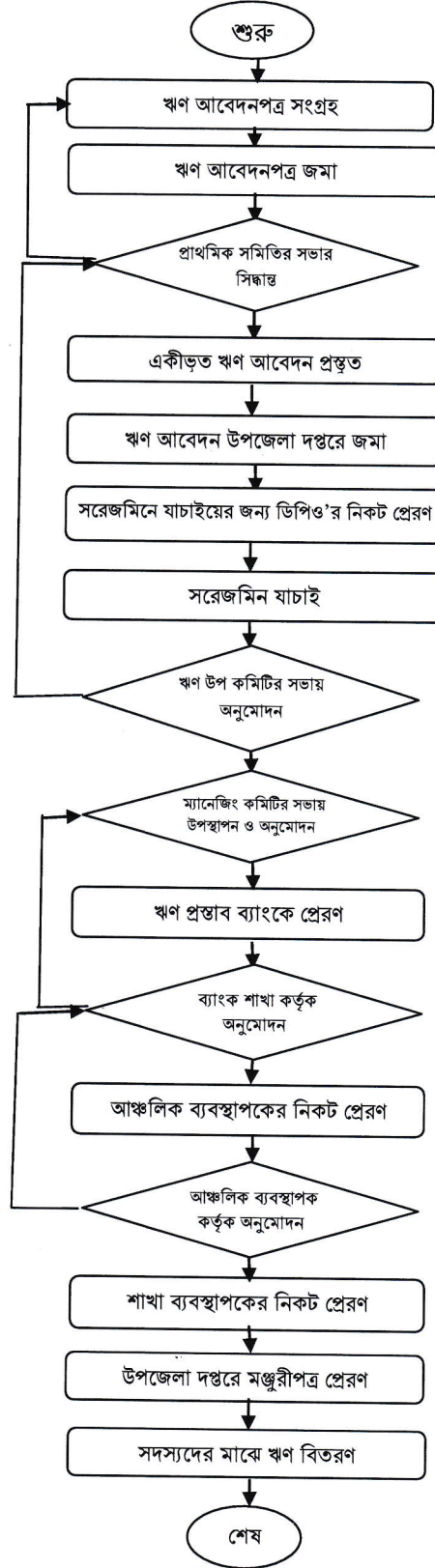
ক্র: নং	বিষয়	তথ্যাদি
১	সেবা প্রদানকারী অফিস	পল্লী জীবিকায়ন প্রকল্প-৩য় পর্যায়, বিআরডিবি
২	সেবার সংক্ষিপ্ত বিবরণ	ঋণ অনুমোদন প্রক্রিয়া সহজিকরণ
৩	বার্ষিক সেবা গ্রহণকারীর সংখ্যা	১,৪০,০০০ জন
৪	সেবাপ্রাপ্তির শর্তাবলি (কর্মসূচি)	১. ব্যাংকিং পরিকল্পনা অনুযায়ী ঋণ প্রাপ্তির জন্য উপকারভোগী হিসেবে প্রয়োজনীয় শর্তাবলী পূরণ করতে হবে; ২. কমপক্ষে ০৩ মাস পূর্বে নিবন্ধিত সমিতির সদস্যপদ লাভ করতে হবে; ৩. কমপক্ষে ০৩ মাস সমিতির উপআইন অনুযায়ী নিয়মিত সঞ্চয় জমা করতে হবে; ৪. প্রস্তাবিত কর্মকাণ্ডে যথেষ্ট জ্ঞান, দক্ষতা ও প্রশিক্ষণ থাকতে হবে; ৫. চাহিদাকৃত ঋণের বিপরীতে ১০% শেয়ার ও সঞ্চয় জমা থাকতে হবে। ৬. সমিতির ব্যবস্থাপনা কমিটির সুপারিশের আলোকে প্রাপ্ত আবেদন যাচাই বাছাইপূর্বক অনুমোদন থাকতে হবে।
৫	দায়িত্বপ্রাপ্ত কর্মকর্তা ও কর্মচারী	সমিতির ম্যানেজার/সভাপতি, মাঠসংগঠক, হিসাবরক্ষক, ডিপিও, সভাপতি ইউবিসিসিএ, ইউপিও, ডিডি, ব্যাংক ম্যানেজার, ব্যাংকের আঞ্চলিক ব্যবস্থাপক
৬	সেবাপ্রাপ্তির সময়	২৬ দিন।
৭	সেবা প্রাপ্তিতে প্রয়োজনীয় কাগজপত্র	সদস্য পর্যায়ঃ ঋণ আবেদনপত্র, সদস্যের পাশবহি, আমমোক্তারনামা, তমসুক, ডিপি নোট, এনআইডির ফটোকপি, ফটো। সমিতি পর্যায়ঃ ব্যবস্থাপনা কমিটির রেজুলেশন, ডিপি নোট, উপজেলা পর্যায়ঃ ইউবিসিসিএ লি. এর ব্যবস্থাপনা কমিটির রেজুলেশন, ডিপি নোট, দায়বদ্ধ চুক্তিনামা ইত্যাদি জেলা পর্যায়ঃ উপপরিচালক, বিআরডিবি এর সুপারিশ ব্যাংকঃশাখার দায়িত্বপ্রাপ্ত কর্মকর্তার প্রতিবেদন, আঞ্চলিক ব্যবস্থাপকের অনুমোদন।
৮	সেবাপ্রাপ্তির জন্য খরচ	৫০০/-
৯	সেবাপ্রাপ্তির জন্য যাতায়াতের সংখ্যা	৫-৭ বার
১০	সংশ্লিষ্ট আইন/বিধি/নীতিমালার তালিকা	সমবায় আইন, সমিতির উপবিধি, ব্যাংকিং পরিকল্পনা, ঋণ নীতিমালা, সরকারি নির্দেশনা (প্রযোজ্য ক্ষেত্রে)
১১	সেবা পেতে ব্যর্থ হলে পরবর্তী প্রতিকারকারী কর্মকর্তা, পদবি, ইমেইল ও ফোন	মোঃ আলমগীর হোসেন আল নেওয়াজ কর্মসূচি/প্রকল্প পরিচালক ফোনঃ ০২-৮১৮০০৩৭ Email: pdrp2brdb@gmail.com
১২	সেবা প্রাপ্তি/প্রদানের ক্ষেত্রে অসুবিধা/সমস্যা/চ্যালেঞ্জসমূহ	<ul style="list-style-type: none"> ➤ ঋণ অনুমোদনে সিদ্ধান্ত গ্রহণ প্রক্রিয়ায় ধাপের পরিমাণ বেশি হওয়ায় সিদ্ধান্ত গ্রহণে দীর্ঘসূত্রিতা; ➤ ব্যাংকিং পরিকল্পনা, ঋণ নীতিমালা, সরকারি নির্দেশনার জটিল শর্তাবলি (প্রযোজ্য ক্ষেত্রে) ➤ তথ্য-প্রযুক্তির প্রয়োগের সীমাবদ্ধতা ➤ তথ্য ও যোগাযোগ প্রযুক্তি বিষয়ক যন্ত্রপাতি স্বল্পতা ➤ কর্মকর্তা-কর্মচারীদের আইটি জ্ঞান ও দক্ষতার অভাব। ➤ প্রথাগত পদ্ধতির উপর নির্ভরতা।
১৩	অন্যান্য	<ul style="list-style-type: none"> ➤ দাপ্তরিক সিদ্ধান্ত গ্রহণে দীর্ঘসূত্রিতা

ঙ) বিদ্যমান সেবা পদ্ধতি বিশ্লেষণ :

সেবা প্রদানের ধাপ	কার্যক্রম	প্রতি ধাপের সময় (দিন/ঘন্টা/মিনিট)	সম্পৃক্ত ব্যক্তিবর্গ (পদবি)
ধাপ-১	ঋণ আবেদনপত্র সংগ্রহ (আমমোক্তার নামা, তমসুক, ডিপি নোট, দায়বদ্ধ চুক্তি নামা ইত্যাদি)	০১ দিন	আবেদনকারী সদস্য, সভাপতি/ম্যানেজার, মাঠসংগঠক
ধাপ-২	সদস্যদের ঋণ আবেদন জমা (এনআইডি, ফটো, আমমোক্তার নামা, তমসুক, ডিপি নোট, দায়বদ্ধ চুক্তি নামা ইত্যাদিসহ)	০১ দিন	আবেদনকারী সদস্য, সভাপতি/ম্যানেজার, মাঠসংগঠক
ধাপ-৩	প্রাথমিক সমিতির সভা অনুষ্ঠান ও সিদ্ধান্তের রেজুলেশন লিখন	০১ দিন	সভাপতি/ম্যানেজার, মাঠসংগঠক
ধাপ-৪	সমিতির একীভূত ঋণ আবেদন প্রস্তুত	০১ দিন	সভাপতি/ম্যানেজার, মাঠসংগঠক
ধাপ-৫	ঋণ ফাইল উপজেলাদপ্তরে জমা	০১ দিন	মাঠসংগঠক
ধাপ-৬	সরেজমিনে যাচাইয়ের জন্য ডিপিওর নিকট প্রেরণ ও যাচাই	০১দিন	ইউপিও, অফিস সহকারি, মাঠ সংগঠক, ডিপিও
ধাপ-৭	ঋণ উপ কমিটির সভায় অনুমোদন	০১দিন	ডিপিও, হিসাবরক্ষক, মাঠ সংগঠক
ধাপ-৮	ইউবিসিসিএ লিঃ এর ম্যানেজিং কমিটির সভায় উপস্থাপন ও অনুমোদন এবং রেজুলেশন লিখন	০৩দিন	ইউপিও, ইউবিসিসিএ লিঃ এর সভাপতি ও পরিচালকবৃন্দ
ধাপ-৯	ঋণ প্রস্তাব ব্যাংকে প্রেরণ	০১দিন	ইউপিও, অফিস সহকারি, ডিপিও
ধাপ-১০	ব্যাংক শাখা কর্তৃক ঋণ অনুমোদন	০১ দিন	ব্যাংক ম্যানেজার
ধাপ-১১	ব্যাংক শাখা ম্যানেজার কর্তৃক আঞ্চলিক ব্যবস্থাপকের নিকট প্রেরণ	০১ দিন	আঞ্চলিক ব্যবস্থাপক
ধাপ-১২	আঞ্চলিক ব্যবস্থাপক কর্তৃক অনুমোদন	৭দিন	ব্যাংক ম্যানেজার
ধাপ-১৩	উপজেলা দপ্তরে মঞ্জুরীপত্র প্রেরণ	৩দিন	ম্যানেজার, ব্যাংক
ধাপ-১৪	চেক ব্যাংকে জমা ও নগদায়ন	১দিন	ইউপিও, ডিপিও, হিসাবরক্ষক ও মাঠসংগঠক
ধাপ-১৫	সদস্যদের মাঝে ঋণ বিতরণ	১দিন	ইউপিও, ডিপিও, হিসাবরক্ষক ও মাঠসংগঠক
মোট সময়=		২৬ দিন	

চ) বিদ্যমান পদ্ধতির প্রসেস ম্যাপ (Process Map)

S- ১৬ টি
T- ২৬ দিন
P- ১১ জন



P: আবেদনকারী সদস্য, ম্যানেজার, মাঠ সংগঠক,
T: ১দিন, S: ১ম

P: আবেদনকারী সদস্য, সভাপতি/ম্যানেজার,
মাঠসংগঠক T: ১দিন, S: ২য়

P: সভাপতি/ম্যানেজার, মাঠসংগঠক
T: ১ দিন, S: ৩য়

P: সভাপতি/ম্যানেজার, মাঠ সংগঠক
T: ১ দিন, S: ৪র্থ

P: মাঠ সংগঠক T: ১ দিন, S: ৫ম

P: ইউপিও, অফিস সহকারি, মাঠ সংগঠক,
ডিপিও T: ১দিন, S: ৬ষ্ঠ

P: মাঠ সংগঠক, ডিপিও T: ১দিন, S: ৭ম

P: মাঠ সংগঠক, ডিপিও, হিসাবরক্ষক T:
১দিন, S: ৮ম

P: ইউপিও, সভাপতি T: ৩দিন, S: ৯ম

P: সভাপতি ও ইউপিও, T: ১দিন, S: ১০ম

P: ম্যানেজার, ব্যাংক T: ১দিন, S: ১১তম

P: ম্যানেজার, ব্যাংক, T: ১ দিন, S: ১২ তম

P: আঞ্চলিক ব্যবস্থাপক, ব্যাংক
T: ৭ দিন, S: ১৩ তম

P: আঞ্চলিক ব্যবস্থাপক, ব্যাংক
T: ১ দিন, S: ১৪তম

P: ম্যানেজার, ব্যাংক
T: ৩ দিন, S: ১৫তম

P: সভাপতি ও ইউপিও, T: ১দিন,
S: ১৬তম

[Handwritten signature]

[Handwritten signature]

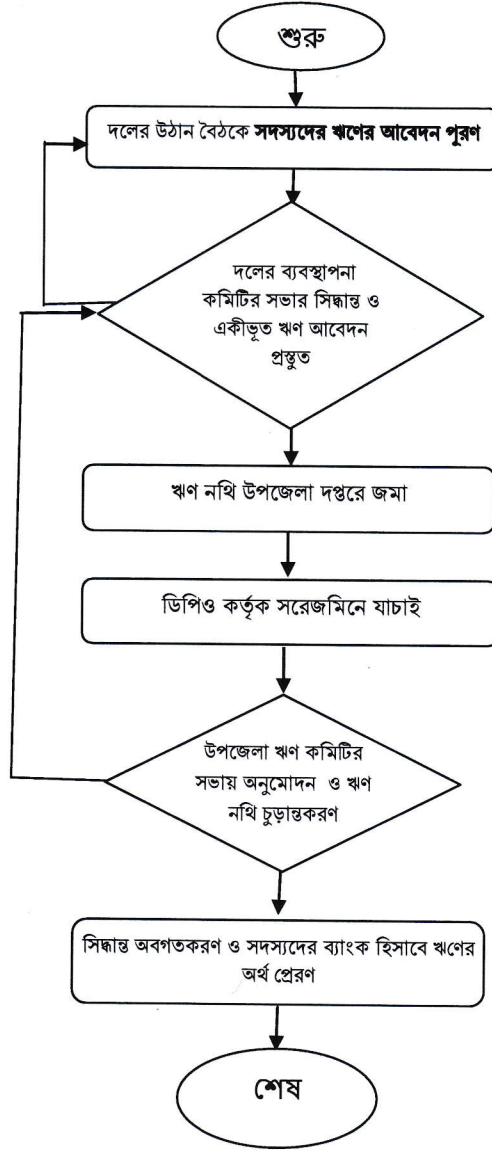
[Handwritten signature]

ছ) প্রস্তাবিত সেবা পদ্ধতি:

সেবা প্রদানের ধাপ	কার্যক্রম	প্রতি ধাপের সময় (দিন/ঘণ্টা/মিনিট)	সম্পৃক্ত ব্যক্তিবর্গ (পদবি)
ধাপ-১	উঠান বৈঠকে সদস্যদের ঋণ আবেদন পূরণ (এনআইডি, ফটো, আমমোজারনামা, তমসুক, ডিপি নোট, দায়বদ্ধ চুক্তিনামা ইত্যাদিসহ)	০১ দিন	আবেদনকারী সদস্য, সভাপতি/ম্যানেজার, মাঠসংগঠক
ধাপ-২	দলের ব্যবস্থাপনা কমিটির সভার সিদ্ধান্ত ও একীভূত ঋণ নথি অবলোকন/দেখা	১/২ দিন	সভাপতি/ম্যানেজার, মাঠসংগঠক
ধাপ-৩	ঋণ নথি উপজেলা দপ্তরে জমা	১/২ দিন	মাঠসংগঠক
ধাপ-৪	সরেজমিনে যাচাইয়ের জন্য ডিপিওর নিকট প্রেরণ ও যাচাই	০১দিন	ইউপিও, অফিস সহকারি, মাঠ সংগঠক, ডিপিও
ধাপ-৫	উপজেলা ঋণ কমিটির সভায় অনুমোদন ও ঋণ নথি চূড়ান্তকরণ	০৩দিন	ইউপিও, হিসাবরক্ষক, মাঠ সংগঠক, অফিস সহকারি
ধাপ-৬	সিদ্ধান্ত অবগতকরণ ও সদস্যদের ব্যাংক হিসাবে ঋণের অর্থ প্রেরণ	০১ দিন	ইউপিও, ডিপিও, হিসাবরক্ষক
	মোট সময়=	০৭ দিন	

জ) প্রস্তাবিত প্রসেস ম্যাপ (Process Map)

S: ৬টি
T: ৭ দিন
P: ৮ জন



P: আবেদনকারী সদস্য, সভাপতি/ম্যানেজার,
মাঠ সংগঠক, T: ১ দিন, S: ১ম

P: সভাপতি/ম্যানেজার, মাঠ সংগঠক
T: ১/২ দিন, S: ২য়

P: মাঠ সংগঠক T: ১/২ দিন, S: ৩য়

P: ইউপিও, অফিস সহকারি, মাঠ
সংগঠক, ডিপিও T: ১দিন, S: ৪র্থ

P: ইউপিও ও কমিটির সভাপতি
T: ৩ দিন, S: ৫ম

P: ইউপিও, হিসাবরক্ষক T: ১দিন,
S: ৬ষ্ঠ

[Handwritten signature]

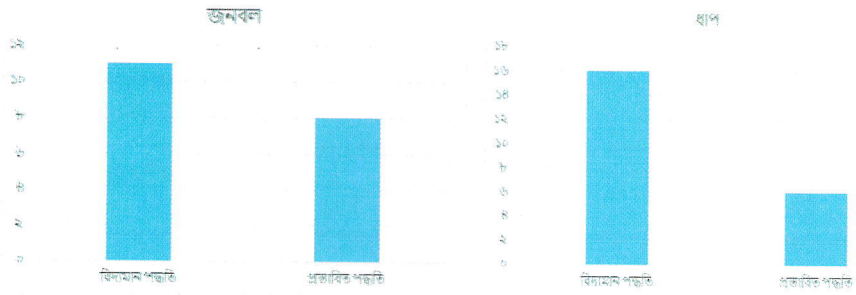
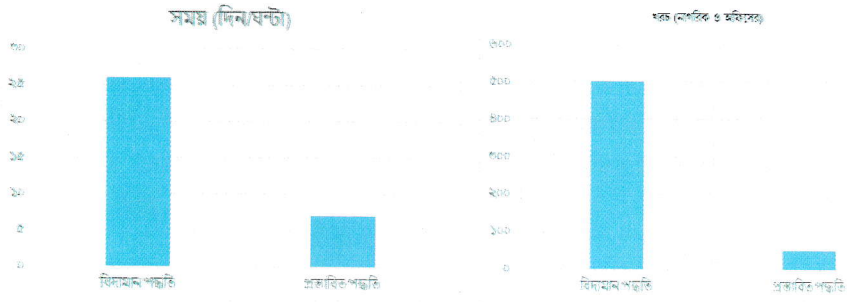
[Handwritten signature]

[Handwritten signature]

৩। TCV (Time, Cost & Visit) অনুসারে বিদ্যমান ও প্রস্তাবিত পদ্ধতির তুলনা:

বিবরণ	বিদ্যমান পদ্ধতি	প্রস্তাবিত পদ্ধতি
সময় (দিন/ঘন্টা)	২৬ দিন	০৭ দিন
খরচ (নাগরিক ও অফিসের)	৫০০ টাকা	৫০ টাকা
যাতায়াত	৫-৭ বার	২-৩ বার
ধাপ	১৬ টি	০৬ টি
জনবল	১১ জন	০৮ জন

লেখচিত্র:



[Handwritten signature]

[Handwritten signature]

[Handwritten signature]

৪। বাস্তবায়ন

ক) বাস্তবায়নের অভিজ্ঞতার আনুপূর্বিক বিবরণ :

বিআরডিবি কর্তৃক বাস্তবায়নাধীন পল্লী জীবিকায়ন প্রকল্পের পর্যায় বাংলাদেশ সরকারের একটি অন্যতম বৃহৎ দারিদ্র্য ও-বিমোচনমূলক প্রকল্প। বিআরডিবি কর্তৃক এশীয় উন্নয়ন ব্যাংকের (ADB) আর্থিক সহায়তায় 'Rural Poor Cooperative Project (RPCP)' শিরোনামে একটি প্রকল্প বৃহত্তর রাজশাহী, পাবনা, কুষ্টিয়া ও যশোরের ১৩টি জেলার ৮২টি উপজেলায় জানুয়ারি, ১৯৯৩ হতে ডিসেম্বর, ১৯৯৮ খ্রি. মেয়াদে বাস্তবায়িত হয়। আরপিসিপিভুক্ত ৮২টি উপজেলা এবং নতুন ৭০টি উপজেলাসহ সর্বমোট ১৫২টি উপজেলাকে পল্লী জীবিকায়ন প্রকল্পের পর্যায় জুলাই-১, ১৯৯৮ হতে জুন, ২০০৭ খ্রি. মেয়াদে বাস্তবায়িত হয়। প্রকল্পের মেয়াদ শেষে জুলাই, ২০০৭ হতে জুন, ২০১২ খ্রি. পর্যন্ত প্রকল্পটি নিজস্ব ব্যবস্থাপনায় কর্মসূচি হিসেবে বাস্তবায়িত হয়। পরবর্তীতে জিওবি অর্থায়নে ০৩টি বিভাগের ৩৮টি উপজেলাসহ মোট ১৯০টি উপজেলায় ইউবিসিসিএ লিঃ এর মাধ্যমে জুলাই, ২০১২ হতে জুন, ২০১৮ খ্রি. পর্যন্ত পল্লী জীবিকায়ন প্রকল্প-২ পর্যায় বাস্তবায়িত হয়।

প্রকল্পের ১ম ও ২য় পর্যায়ের সফল বাস্তবায়নের পর পল্লী জীবিকায়ন প্রকল্প-৩য় পর্যায় প্রকল্পটি জুলাই, ২০২১ হতে জুন, ২০২৬ খ্রি. দেশের ০৮টি বিভাগের ৪৮টি জেলার ২২০টি নির্বাচিত উপজেলায় বাস্তবায়িত হচ্ছে। এ প্রকল্পটি সুবিধা বঞ্চিত গ্রামীণ মহিলা ও পুরুষদের সংগঠিত করে প্রশিক্ষণোত্তর ঘূর্ণায়মান ঋণ সহায়তার মাধ্যমে কর্মসংস্থানের সুযোগ সৃষ্টি ও আর্থ-সামাজিক অবস্থার উন্নয়ন করে থাকে। প্রকল্পের আওতায় ক্ষুদ্রঋণ ও ক্ষুদ্র উদ্যোক্তা ঋণ অনুমোদন প্রক্রিয়ায় অনেক ধাপে দীর্ঘ সময় লাগে। তাই এ সেবাটির সহজিকরণ দরকার।

খ) বাস্তবায়নের সময়াবদ্ধ কর্মপরিকল্পনাঃ

কার্যক্রম	২০২২ সেপ্টেম্বর	২০২৩ মার্চ	২০২৩ মে	২০২৩ জুলাই	২০২৩ আগস্ট	২০২৩ সেপ্টেম্বর	২০২৩ অক্টোবর
পাইলট (প্রযোজ্য ক্ষেত্রে) শুরু ও সমাপ্তি							
পুরো অধিক্ষেত্রে বাস্তবায়ন শুরুর তারিখ							
মন্ত্রিপরিষদ বিভাগে বাস্তবায়ন প্রতিবেদন প্রেরণের তারিখসমূহ							
পুরো অধিক্ষেত্রে বাস্তবায়ন মূল্যায়ন প্রতিবেদন প্রেরণ							

গ) বাস্তবায়নের জন্য ব্যয়িত অর্থের পরিমাণঃ প্রযোজ্য নয়

ঘ) বাস্তবায়নে চ্যালেঞ্জসমূহঃ

- (১) কর্তৃপক্ষের সিদ্ধান্ত,
- (২) তথ্য-প্রযুক্তির প্রয়োগের সীমাবদ্ধতা,
- (৩) কর্মকর্তা-কর্মচারীদের আইটি জ্ঞান ও দক্ষতার অভাব,
- (৪) উন্নয়ন প্রকল্প বাস্তবায়ন পরিকল্পনা
- (৫) প্রথাগত পদ্ধতির উপর নির্ভরতা।

গ) চ্যালেঞ্জ মোকাবেলায় গৃহীত ব্যবস্থাদিঃ - উপকারভোগীদের অংশগ্রহণ বাড়ানোর জন্য সচেতনতামূলক কর্মসূচি গ্রহণ
- উদ্বুদ্ধকরণ

চ) সরকারি আদেশ জারির তারিখঃ স্মারকঃ ৫০৭১ ও তারিখঃ ০৩.০৫.২০২৩ খ্রিঃ

ছ) প্রচারে গৃহীত ব্যবস্থাদিঃ পত্র জারি, বিঅরডিবি'র ওয়েবসাইট, প্রকল্পের ওয়েবসাইট, অফিসিয়াল ফেসবুক পেজ, জেলার ওয়েবপোর্টাল এবং উপজেলা ওয়েবপোর্টাল এ প্রচার।

জ) পরিবীক্ষণঃ প্রতিবেদন আনয়ন, সরেজমিনে পর্যবেক্ষণ

ঝ) অভিজ্ঞতালব্ধ শিক্ষণঃ

ঞ) সেবা সহজিকরণ কার্যক্রমের ছবি ও ভিডিও (লিংক):



ভিডিও লিংক <https://www.facebook.com/nawaj/videos/546350540891257>

ট) বাস্তবায়ন টিমের নাম, পদবি, ছবিঃ



জনাব আঃ গাফ্ফার খান
মহাপরিচালক (গ্রেড-১)
বিআরডিবি



জনাব মোঃ ইসমাইল হোসেন (যুগ্মসচিব)
পরিচালক (প্রশাসন)
ও
সভাপতি, ইনোভেশন কমিটি, বিআরডিবি



জনাব আলমগীর হোসেন আল নেওয়াজ
প্রকল্প পরিচালক
(পজীপ-৩)



জনাব নাজনীন খানম
উপপরিচালক (প্রোগ্রামিং)
ও

সদস্য সচিব, ইনোভেশন কমিটি, বিআরডিবি

ঠ) টেকসইকরণে গৃহীত ব্যবস্থাাদিঃ

- বিআরডিবি'র সকল পর্যায়ের কর্মকর্তা এবং প্রশাসনিক মন্ত্রণালয়ের কর্মকর্তাগণকে নিয়ে ওয়ার্কশপ ও সেমিনার অনুষ্ঠান;
- পল্লী উন্নয়নের এ ধারণাটি প্রাতিষ্ঠানিকীকরণের জন্য বোর্ড সভায় সিদ্ধান্ত গ্রহণ।

নাজনীন খানম
উপপরিচালক (প্রোগ্রামিং)
বিআরডিবি, ঢাকা।

নাজনীন খানম
উপপরিচালক (প্রোগ্রামিং)
বিআরডিবি, ঢাকা।

মোঃ আলমগীর হোসেন আল নেওয়াজ
প্রকল্প পরিচালক
পল্লী উন্নয়ন প্রকল্প-৩য় পর্যায়
বাংলাদেশ পল্লী উন্নয়ন বোর্ড, ঢাকা।

মোঃ ইসমাইল হোসেন
পরিচালক (প্রশাসন)
বিআরডিবি, ঢাকা।

Abbreviation and Acronym

OA	Office Assistant
ACC	Accountant
FO	Field Organizer
AS	Account Assistant
UP	Union Parisad
DD	Deputy Director
DPD	Deputy Project Director
URDO	Upazilla Rural Development Officer
ARDO	Assistant Rural Development Officer
JO	Junior Officer
DPO	Deputy Project Officer
UpO	Upazilla Project Officer
DPP	Development Project Proposal